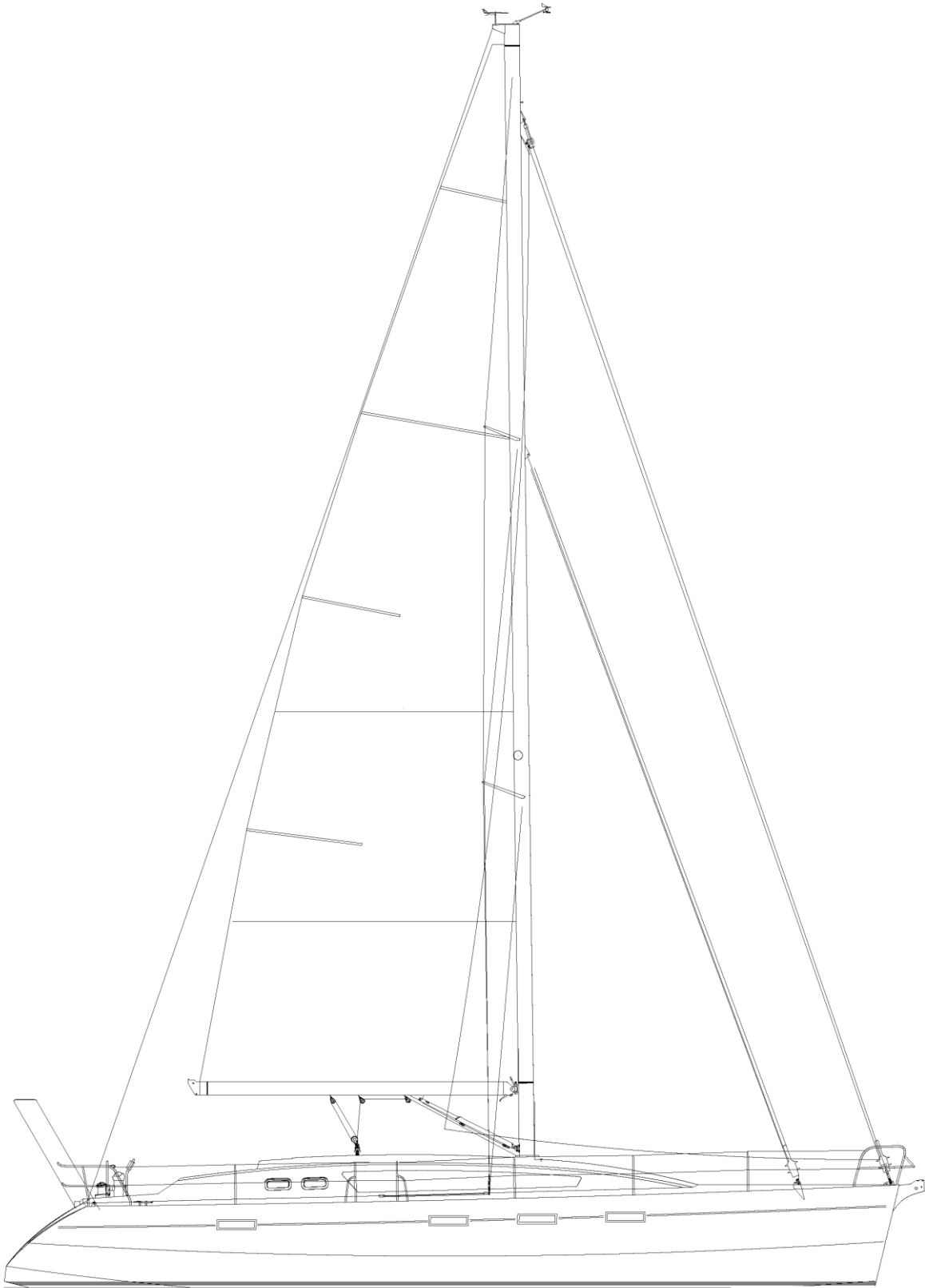


Ovni 445

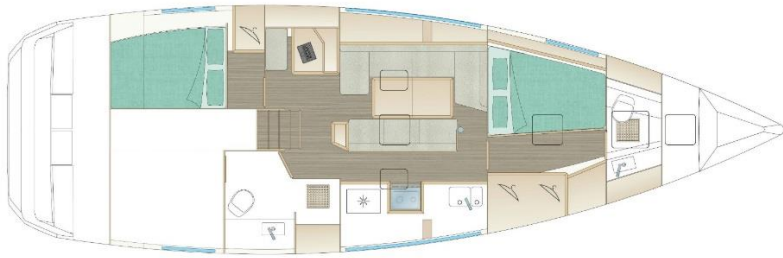


Ovni 445



VERSION 111 (STANDARD)

Cabine avant propriétaire, double penderie, cabine arrière bâbord, soute arrière tribord & grande salle d'eau tribord



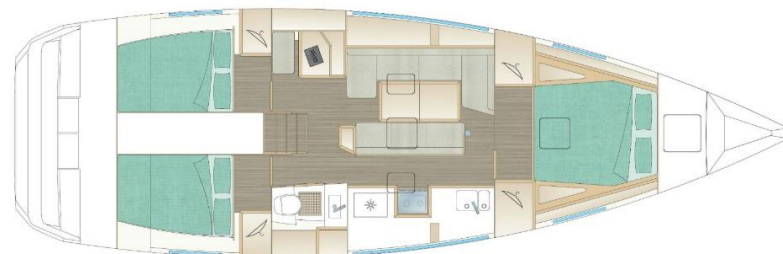
VERSION 112 (OPTION)

Cabine avant bâbord & salle d'eau avant, cabine arrière bâbord, soute arrière tribord & grande salle d'eau tribord



VERSION 114 (OPTION)

Cabine avant propriétaire & petite salle d'eau, cabine arrière bâbord, soute arrière tribord & grande salle d'eau tribord



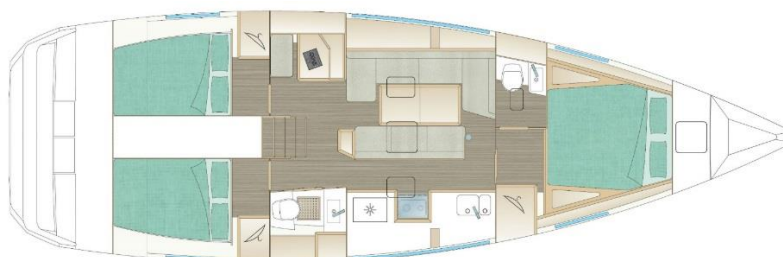
VERSION 211 (OPTION)

Cabine avant propriétaire avec double penderie, 2 cabines arrière & petite salle d'eau tribord



VERSION 212 (OPTION)

Cabine avant bâbord & salle d'eau avant, 2 cabines arrière & petite salle d'eau tribord



VERSION 214 (OPTION)

Cabine avant propriétaire & petite salle d'eau, 2 cabines arrière & salle d'eau tribord

DESCRIPTIF et INVENTAIRE Standard

2 Cabines + 1 Toilette (standard)

I. CARACTERISTIQUES GENERALES

- Architecte	Marc Lombard
- Catégorie de conception	A
- Matériaux	Aluminium 5083H11 et profilés 6060T6 Chêne en dosse vertical (option fil horizontal) vernis 35 Gloss
- Longueur de coque L _H	13.80 m
- Longueur à la flottaison L _{WL}	12.66 m
- Bau maximum	4.29 m
- Tirant d'eau (maxi / mini)	1.05 / 2.90 m
- Tirant d'air	19.50 m hors aérien
- Déplacement (lège / charge Max)	11 550 kg/ 14 550 kg
- Lest	3 725 kg
- Capacité eau douce	540 l
- Capacité gasoil	2 x 250 l
- Capacité eaux noires	2 x 55 l
- Surface au près	95.5 m ²
- Surface GV	43.5 m ²
- Surface génois	52 m ²
- Surface trinquette	25 m ²
- Surface Spi	135 m ²
- Motorisation	Ligne d'arbre Volvo D2-55 (40kW)
- Puissance Max autorisée	75 cv (55 kW)

II. ACCASTILLAGE DE PONT

- Boiseries extérieures en Bois exotique
- Antidérapant peinture sur surfaces horizontales
- Ferrure d'étrave anodisée avec double davier
- Rails de fargue en Aluminium peint
- Puits à chaîne auto videur, piton d'étalingure
- Guindeau électrique vertical 1000W barbotin Ø10 et poupée
- Balcon avant suédois inox, feux bicolores LED
- Balcons arrières inox avec support de bouée fer à cheval et support moteur HB en bois exotique
- Double filières gainées sur chandeliers inox et portes de coupée sur chaque bord
- 2 taquets d'amarrage avant 450mm
- 2 taquets d'amarrage arrière 330mm
- 2 taquets de garde au bau 330mm
- 1 taquet 260mm avec davier arrière sur tribord
- Cadènes aluminium anodisées baguées inox
- 1 panneau ouvrant cabine avant (575x575 env) avec rideau / moustiquaire
- 1 panneau ouvrant carré (575x575 env) avec rideau / moustiquaire
- 2 panneaux ouvrants carré / cuisine (450x320 env) avec rideau / moustiquaire
- 4 panneaux ouvrants sur hiloire (415x275 env) pour toilettes, cabine arrière et table à cartes avec rideaux / moustiquaires
- 6 Hublots fixes de coque (500x220 env.) avec rideau (7 en version 3 cabines)
- 2 Plexis d'hiloire de rouf avec rideaux
- 1 hublot ouvrant dans le cockpit (350x170 env.) dans chaque cabine arrière avec rideau
- 1 Rail d'écoute de grand-voile autoporté, réglage de chariot par palan
- 2 rails d'écoute de génois avec 2 chariots à piston

- Filoires de retour d'écoutes sur les winchs
- 2 manivelles de winch à blocage
- 2 winchs 54AST d'écoute de génois / spi
- 2 winchs 40 AST de drisses sur rouf
- 2 boîtes à réas (x6) pour retour de drisses et ris au cockpit
- 6+5 bloqueurs sur rouf pour drisses, ris et HBB
- 6 Mains courantes sur rouf soudées
- Nables eau, fuel, eaux noires
- Douchette eau chaude et froide de jupe
- Grille de ventilation moteur sur jupe
- Plage de bain avec échelle inox et logement BIB
- Points d'ancrage de harnais (descente et poste de barre)
- Portique arrière pour accessoires avec feu de poupe LED et cadènes de support d'annexe
- Poulie + filoires avec bloqueur pour drosse d'enrouleur de génois

III. GREEMENT

- Mât Aluminium anodisé sur le pont, 2 étages de barres de flèche poussantes, 4 marches de mât pour accès à la bôme
- Feux de mouillage et de hune LED, projecteur de pont halogène
- Enrouleur de génois
- 1 Hale bas de bôme rigide avec palan
- Gréement dormant inox fractionné:
 - 1 étai
 - Pataras double, (1 pataras isolé en option)
 - 2 galhaubans
 - 2 inters
 - 2 bas haubans arrières
 - 2 bastaques
- Gréement courant
 - 1 drisse de grand-voile
 - 1 drisse de génois
 - 1 balancine de bôme
- Bôme Aluminium anodisée équipée de bordure et 3 bosses de ris retour au cockpit
- 2 écoutes de génois
- Emplanture de mât avec 9 poulies

IV. VOILURE

- Grand-voile dacron coupe horizontale, 3 ris dont 2 ris automatiques, sac et lattes
- Génois enrouleur dacron coupe horizontale, sac

V. COCKPIT

- Vaste cockpit auto videur
- Banquettes lattées bois exotique, fond de cockpit en teck synthétique
- Equipets d'hiloires
- Carré de barre en aluminium, mèches de safran en Aluminium
- Barre à roue Ø1100 env. avec compas, protège compas, arceau inox, commandes et tableau moteur
- Coffre à bouteilles de gaz sur jupe avec gouttière d'évacuation d'eau
- 2 coffres de cockpit condamnables avec retenue
- Pompe de cale manuelle
- 1 hublot ouvrant dans le cockpit par cabine arrière
- 2 trappes pour passage barre franche de secours
- Points d'ancrage de harnais

VI. DESCENTE

- Capot coulissant de descente en plexi fumé
- Porte de descente en PMMA fumé en 2 parties avec aération et serrure inox
- Encadrement en bois exotique
- 2 mains courantes inox
- Marches de descente en bois massif avec antidérapant
- Descente escamotable avec vérin pour accès moteur
- Hauteur sous barrot : 1.94m

VII. POSTE DE NAVIGATION

- Table à cartes avec pupitre rangement
- Siège navigateur latté avec rangement dessous
- Bibliothèque et rangements
- Tableau électrique 12V 15 fonctions, 220V 5fonctions, 1 prise 12V, 1 prise 220V, 1 prise USB, testeur de fuite, jauge à eau et gasoil
- Tableau pour électronique
- 1 Flexible lecteur de cartes + 1 spot LED

VIII. CARRE

- Banquette latérale bâbord en U et banquette en vis-à-vis sur puits de dérive
- Grand volume de rangement sous banquettes
- Grande table fixe, pouvant faire office de couchage double en option
- Coussins mousse recouverts de tissus ép.: 12cm + dossier
- Equipet latéral derrière la banquette avec volume de rangement
- Vagrage tissu sur plafond et bois sur bordés
- Planchers stratifiés teck filets clairs
- Aération par 2 panneaux ouvrants carré avec rideaux / moustiquaires
- 2 hublots fixes de coque (500x220 env.) avec rideaux
- Plexi d'hiloire de rouf avec rideaux
- 4 spots LED
- Epontille aluminium
- Hauteur sous barrot : 1.93m

IX. CUISINE

- Disposition en Long
- Plan de travail en formica avec fargues bois massif
- Evier inox 2 bacs encastré
- Eau chaude et froide sous pression
- Eau de mer par pompe à pied
- Réchaud four 2 feux gaz inox sur cardan + barre de protection inox
- Réfrigérateur 12V à ouverture par-dessus env. 180l
- Placard de rangement sous évier
- Vaisselier 2 étagères avec portes
- Equipet derrière le réchaud four avec casier à bouteilles
- Aération par panneau de pont ouvrant (415x275 env.) avec rideau / moustiquaire
- Plexis d'hiloire de rouf avec rideaux sur rail
- 3 spots LED, 2 prises 220V
- Hauteur sous barrot : 1.92m

X. CABINE AVANT (standard)

- 1 couchette double 200x150/100 cm sur bâbord
- Matelas ép.:12cm recouvert de tissus

- Coffres de rangement sous couchette
- Penderies aérées
- Meuble de rangement
- Porte de séparation avec le carré condamnable et crochet de maintien en position ouverte
- Planchers stratifiés teck filets clairs
- Vajrage tissu sur plafond et bois sur bordés
- Aération par panneau de pont ouvrant (575x575 env.) avec rideau / moustiquaire
- 2 hublots fixes de coque (500x220 env.) avec rideaux
- 2 spots, 2 liseuses orientables LED, 1 prise USB
- Hauteur sous barrot : 2.06/1.85m

XI. CABINE AVANT PROPRIETAIRE (option)

- 1 couchette double centrale 200x155 cm
- Matelas ép.:12cm recouvert de tissus
- Coffres de rangement sous couchette
- 2 Penderies aérées
- Meuble de rangement
- Porte de séparation avec le carré condamnable et crochet de maintien en position ouverte
- Planchers stratifiés teck filets clairs
- Vajrage tissu sur plafond et bois sur bordés
- Aération par panneau de pont ouvrant (575x575 env.) avec rideau / moustiquaire
- 2 hublots fixes de coque (500x220 env.) avec rideaux
- 2 spots, 2 liseuses orientables LED, 1 prise USB
- Hauteur sous barrot : 2.06/1.85m

XII. COMPARTIMENT TOILETTE-DOUCHE AVANT (option)

- Porte de séparation avec la cabine
- Aménagement en stratifié blanc
- Plan de travail en stratifié blanc, placard derrière le lavabo
- Miroir
- Caillebotis de douche en bois exotique
- WC marin manuel, réservoir eaux noires plastique (55l env.)
- Lavabo + robinet douchette eau chaude et froide sous pression
- 1 pompe électrique de douche
- Aération par panneau de pont ouvrant (575x575 env.) avec rideau / moustiquaire
- 2 spots LED, 1 prise 220V
- Hauteur sous barrot : 1.87m

XIII. CABINES ARRIERES (option version 3 cabines)

- 1 couchette double 200x140 cm démontable pour accès compartiment moteur
- Matelas ép.:12cm recouvert de tissus
- Rangement sous couchette
- Meuble de rangement avec penderie aérée
- Porte de séparation avec le carré condamnable et crochet de maintien en position ouverte
- Trappe d'accès latéral au moteur dans chaque cabine
- Planchers stratifiés teck filets clairs
- Vajrage tissu sur plafond et bois sur bordés
- Aération par hublot ouvrant sur hiloire de rouf (415x275 env.) et cockpit (350x170 env.) avec rideaux
- 1 hublot fixe de coque (500x220 env.) avec ride
- 1 spot, 2 liseuses orientables LED, 1 prise USB
- Coupe circuit électrique sur façade de couchette Bâbord
- Hauteur sous barrot : 1.93m

XIV. COMPARTIMENT TOILETTE-DOUCHE ARRIERE

- Porte de séparation avec le carré condamnable
- Aménagement en stratifié blanc
- Meuble de rangement avec miroir
- Plan de travail en stratifié blanc, placard derrière le lavabo
- Trappe d'accès au moteur et porte accès à la soute arrière (version 2 cabines)
- Cabine de douche séparée (version 2 cabines)
- Caillebotis de douche en bois exotique
- WC marin manuel, réservoir eaux noires plastique (55l env.)
- Lavabo + robinet douchette eau chaude et froide sous pression
- 1 pompe électrique de douche
- Aération par hublot ouvrant sur hiloire de rouf (415x275 env.)
- 2 spots LED, 1 prise 220V
- Hauteur sous barrot : 1.94m

XV. SOUTE (Version 2 cabines)

- Soute située à tribord de la descente
- Porte accès au compartiment toilette
- 1 plancher
- Eclairage néon

XVI. MECANIQUE – ELECTRICITE

- Moteur Volvo D2-50, 50cv diesel isolation bipolaire
- Ligne d'arbre inox Ø30 avec joint tournant Volvo et hélice fixe tripale RH 17x16, anode
- Compartiment moteur insonorisé et ventilé
- 3 batteries services AGM 130Ah env. + 1 batterie moteur AGM 70Ah env.
- Chargeur de batteries (60A env.) et répartiteur de charge 120A
- Chauffe-eau 40 l, alimentation 220V et échangeur moteur
- 1 pompe de cale électrique automatique avec commande au tableau

XVII. DERIVE ET SAFRAN

- Centrale hydraulique pour relevage et descente de dérive avec témoin de position
- Fusible en cas de talonnage de la dérive
- Poste de barre dans le cockpit avec double safrans

Alubat Chantier Naval améliore régulièrement ses modèles grâce au retour d'expérience de ses clients et au développement réalisé par ses équipes. Les caractéristiques données ci-dessus ne sont donc pas contractuelles et peuvent être modifiées sans obligation de mise à jour



ALUBAT CHANTIER NAVAL

BP 10860 - 85118 LES SABLES D'OLONNE Cedex

Tél: +33 (0)2 51 21 08 02

Mail: info@alubat.com

SAS au capital de 680 000 Euros

RCS La Roche sur Yon 7999089 750

www.alubat.com